



CCI SEINE-SAINT-DENIS
PARIS ILE-DE-FRANCE

en partenariat avec

seine-saint-denis
LE DÉPARTEMENT



**Chambre de Métiers
et de l'Artisanat**
de la Seine-Saint-Denis

**Guide pratique
2014**

Créateur d'entreprise

Lancez-vous

avec la Seine-Saint-Denis



Sommaire

p 5 Avant tout, je m'informe et je me fais accompagner

Auprès des acteurs couvrant le département

Auprès des acteurs locaux (ville par ville)

Qui peut me former ?

p 15 Je choisis mon adresse

p 18 Les aides et les financements, ça existe !

Les exonérations, les subventions, les primes

Les prêts

Les garanties

Les apports en fonds propres

p 23 Maintenant, je peux créer mon entreprise

Les formalités

p 24 Les adresses utiles de la Seine-Saint-Denis

p 33 La carte du département





Passer le cap et le tenir

Créer une entreprise c'est se lancer un défi, prendre des risques. Pour nous autres, entrepreneurs, l'audace et l'esprit d'initiative font notre quotidien, cimentent notre action.

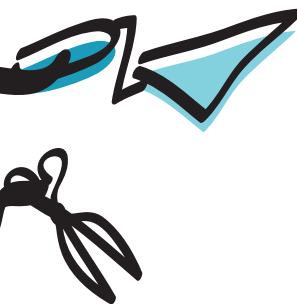
Votre Chambre de commerce et d'industrie est à vos côtés pour porter avec vous ce défi et vous apporter un service de proximité, dès la création, pour accélérer votre développement commercial ou à l'international, vos innovations. Nous vous facilitons les échanges par des clubs et des réseaux. Nos services sont là pour vous aider à être compétitifs et ils connaissent vos besoins : développer vos ventes, être plus efficace, être informé sur la réglementation et les aides.

Pour les débuts de votre entreprise, ils vous aideront à construire le projet, étudier le marché, choisir la forme juridique, connaître la réglementation. Pendant ces premières années, ils vous accompagneront pour faire le point sur votre organisation et votre gestion. Ils vous proposeront aussi des entretiens, des ateliers, des formations, un club de créateurs, un réseau de partenaires... Saisissez cette chance de mieux réussir.

En Seine-Saint-Denis vos ambitions et vos projets ont de la place pour se développer. Les atouts y sont nombreux, une population jeune et dynamique, des loyers et du foncier attractifs, une bonne desserte par la route et par les transports en commun.

Pour votre projet d'entreprise, votre détermination est fondamentale mais l'accompagnement est essentiel. Nous sommes avec vous pour gagner le pari de l'avenir !

Gérard LISSORGUES
Président de la Chambre de commerce
et d'industrie de Seine-Saint-Denis







La Seine-Saint-Denis : territoire d'avenir et de talents

Nous sommes un territoire riche du dynamisme et de la créativité de ceux qui entreprennent.

Un territoire, au troisième rang des départements franciliens pour la création d'entreprises, avec plus de 15 000 sequano-dyonisiens qui, chaque année, sautent le pas, créent ou reprennent une activité, dont 7 000 auto-entrepreneurs.

Pourtant, le parcours du nouvel entrepreneur est semé d'embûches et une partie de l'avenir de la jeune entreprise se joue dans les premières années voire dans les premiers mois.

En tant que Président du Conseil général, je souhaite renforcer et encourager le développement des jeunes entreprises, ouvrir les réseaux de soutien, conforter l'accompagnement, guider chacun dans ses démarches, orienter les porteurs de projet pour le dépôt d'un dossier.

Cette nouvelle édition du guide de la création d'entreprises en Seine-Saint-Denis, réalisée en étroite collaboration avec l'ensemble des acteurs du réseau de la création, participe à cet objectif en facilitant l'accès à l'information sur les différents dispositifs et mesures proposés par les partenaires actifs de Seine-Saint-Denis et permet ainsi d'identifier les interlocuteurs les plus adéquats.

Gérard Ségura, vice-président chargé du développement économique, Jean-François Baillon, vice-président chargé de l'économie sociale et solidaire, et moi-même, formons le vœu que ce guide contribue à vous aider dans la réussite de vos projets de création et de reprise d'entreprises en Seine-Saint-Denis.

Stéphane TROUSSEL
Président du Conseil général
de la Seine-Saint-Denis



À vos côtés pour un lancement réussi!

Le rôle de dirigeant s'apprend et se vit au quotidien au sein de son entreprise, au contact de la réalité. C'est ce que l'on appelle communément « l'expérience ».

Les premières heures de votre entreprise, fraîchement créée ou reprise, vous les vivrez bien souvent sans avoir le recul nécessaire pour éviter les écueils qui vont se dresser devant vous. Il faudra pourtant rapidement prendre conscience que votre entourage, votre stratégie, vos premières décisions seront tout sauf anodines quant au futur de votre établissement.

Ce guide en poche, vous disposerez déjà de nombreux atouts pour aborder sereinement l'étape clé qu'est la naissance de votre projet. Contacts, informations pratiques... Vous trouverez dans ces pages une mine de renseignements pour vous lancer sereinement dans l'aventure.

Depuis maintenant près de 40 ans, votre Chambre de Métiers et de l'Artisanat vous accompagne au quotidien tout au long de votre parcours de créateur / repreneur en vous faisant bénéficier de son expertise et en partageant le vécu de vos pairs artisans.

Vous pouvez bien entendu solliciter l'aide de nos conseillers spécialisés, capables de vous apporter de l'aide sur de nombreux thèmes, mais aussi anticiper vos futurs besoins en ressources humaines en bénéficiant d'un accompagnement pour prendre un apprenti.

N'oubliez pas que la formation est également l'une des clés du succès de votre entreprise. Adaptée à vos besoins et à ceux de vos collaborateurs, elle vous apporte des compétences nouvelles et vient consolider celles que vous possédez, vous permettant ainsi de gagner en efficacité et en compétitivité.

La Chambre de Métiers et de l'Artisanat de la Seine-Saint-Denis et son pôle de formation, le Campus des Métiers et de l'Entreprise sont à vos côtés, n'hésitez pas à nous contacter !

Tous mes vœux de succès vous accompagnent dans vos initiatives.

Patrick TOULMET
Président de la Chambre de Métiers
et de l'Artisanat de la Seine-Saint-Denis

Avant tout, je m'informe et je me fais accompagner

Une préparation sérieuse de votre projet est un gage de réussite. Vous devez commencer par vous informer, c'est une première démarche indispensable. S'informer, c'est participer à une séance d'information sur la création/reprise d'entreprise.

ASTUCE! Le travail en amont de la création n'est pas du temps perdu. C'est du temps et des charges gagnés. Créer son entreprise trop tôt peut coûter très cher !

Vous devrez valider trois étapes essentielles :

- la cohérence entre vous et votre projet (motivations, compétences, ressources...)
- la connaissance du produit et du marché (la demande, l'offre, l'environnement...)
- la détermination de l'équilibre financier (faisabilité, rentabilité et trésorerie)

Ensuite, il vous faudra "travailler" votre projet de création ou de reprise d'entreprise, constituer un dossier solide. À ce stade, vous pourrez vous faire accompagner par de nombreux spécialistes présents en Seine-Saint-Denis.

Ce travail vous permettra de définir et de préciser :

- la réglementation de votre profession
- votre marché
- votre clientèle
- votre chiffre d'affaires prévisionnel
- votre statut social
- les aspects juridiques (entreprise individuelle, société...)
- et fiscaux de votre entreprise
- vos charges
- les investissements nécessaires
- les moyens de financement disponibles
- les aides que vous pouvez solliciter

Élaborez un document prévisionnel ou plan d'affaires formalisé par écrit, précis et rigoureux, il sera votre meilleur atout pour convaincre vos partenaires !

Si vous souhaitez approfondir vos connaissances, vous avez la possibilité de suivre des formations à la création ou reprise d'entreprise. De nombreuses prises en charge sont possibles en fonction de votre projet ou de votre situation personnelle.

ASTUCE! Ne passez pas à côté d'une aide locale, de l'aide d'autres créateurs ou d'un réseau de relations : allez sur le site internet www.creersaboite.fr Informez-vous et prenez rendez-vous avec les spécialistes de la création. De nombreuses prestations sont gratuites !



Les acteurs couvrant tout le département

ORGANISMES

CHAMBRE DE COMMERCE ET D'INDUSTRIE DÉPARTEMENTALE DE SEINE-SAINT-DENIS

☎ 0820 012 112 (0,12 €/min)

www.cci93.fr

creation93@cci-paris-idf.fr

(1) Gratuit

(2) Gratuit ou payant

Habilitations permettant

des prises en charge:

Dispositif NACRE

Accompagnement individuel

«Réussir en Seine-Saint-Denis»,

co-financé par le Fonds Social

Européen

(1) PRESTATIONS D'ACCUEIL – INFORMATION

(2) PRESTATIONS D'ACCOMPAGNEMENT OU SPÉCIFIQUES

(1) **Réunions d'information créateurs**: les jeudis matin de 9h30 à 12h
Espace Entreprendre: des entretiens individuels courts (inscription sur place), un lieu de documentation:

Du lundi au jeudi de 14h à 17h

et le vendredi de 14h à 16h30

Permanences et réunions gratuites sur Bagnole et Noisy-le-Sec
(sur inscription)

Information téléphonique: du lundi au vendredi

Informations juridiques et réglementaires:

www.entreprises.cci-paris-idf.fr/web/reglementation

(2) **Stage 5 jours pour entreprendre** (cf. page 14)

Conseil et accompagnement au montage du dossier

prévisionnel: étude de marché, aspects juridiques, sociaux, financiers

Appui au montage de dossiers NACRE: nouvel accompagnement

pour la création et reprise d'entreprises, destiné aux demandeurs

d'emploi et bénéficiaires des minimas sociaux

Un parcours en 3 phases: 1/ Aide au montage du projet,

2/ Appui au financement 3/ Appui au développement de l'entreprise

Centre de Formalités des Entreprises (CFE): accompagnement
au dossier ACCRE

Aide à la recherche de financements: dossiers de prêts d'honneur,
prêts bancaires, garanties...

Permanences avocat et expert-comptable:

Un lundi par mois, de 9h à 13h (20 min), sur rendez-vous

Permanence RSI (Régime Social des Indépendants):

Lundi matin - Prendre rendez-vous au 01 43 18 58 58

CHAMBRE DE MÉTIERS ET DE L'ARTISANAT DE LA SEINE-SAINT-DENIS

☎ 01 41 60 75 02

www.cma93.fr

eco@cma93.fr

(1) Gratuit

(2) Gratuit ou payant

avec prise en charge possible:

Diagnostic d'évaluation

transmission/reprise

Diagnostic hygiène alimentaire

(1) **Information-Conseil**: Collectif et individuel

Séances d'information pour créateurs et repreneurs d'entreprises:

Mardi matin de 9h30 à 11h30

Accueil téléphonique et physique:

Du lundi au vendredi de 9h à 13h

(2) **Accompagnement**

Permanence avocat:

Un lundi matin sur deux: prendre rendez-vous au 01 41 60 75 02 de

9h à 13h et au 01 41 60 75 54 de 14h à 17h30

RSI (Régime Social des Indépendants):

Lundi après-midi

Prendre rendez-vous au 0 811 010 814

PRO-BTP (caisse de retraite du bâtiment):

Mardi de 14h à 17h

Prendre rendez-vous au 01 55 76 14 54

Expert-comptable:

Un jeudi matin sur deux

Prendre rendez-vous au 01 41 60 75 02 de 9h à 13h et

au 01 41 60 75 54 de 14h à 17h30

Mutuelle Bleue (caisse maladie pour travailleurs indépendants):

Jeudi après-midi de 15h à 17h

Élaboration de projet création/reprise

Montage et suivi de dossier d'aide et de financement:

NACRE, Garances, ADIE, Crédit, PCE, Initiative Paris Porte Nord Est,

Initiative 93, Initiative Plaine Commune...

SOS Artisans: 01 41 60 75 02 de 9h à 13h

ORGANISMES

(1) PRESTATIONS D'ACCUEIL – INFORMATION

(2) PRESTATIONS D'ACCOMPAGNEMENT OU SPÉCIFIQUES

CHAMBRE DE MÉTIERS ET DE L'ARTISANAT DE LA SEINE-SAINT-DENIS

> suite

Suivi individualisé pré et post-crédation pour :

Les démarches administratives

L'assistance juridique

Les relations employeur-salarié

Les questions d'ordre social, fiscal

La gestion-comptabilité

Les entreprises en difficultés : SOS ARTISANS

Conseils et orientation pour des formations adaptées et spécifiques à l'artisanat.

PÔLE EMPLOI

☎ 39 49

(gratuit ou 0,11 €/appel depuis une ligne fixe ou une box. Coût d'une communication normale depuis un mobile)

Chemin d'accès

vers onglet création :

www.pole-emploi.fr

Espace candidat

> **Mon projet ma recherche**

> **Je crée mon entreprise**

Des informations et conseils pour tous les créateurs potentiels :

(1) L'appui aux créateurs :

Des réunions d'informations générales sur la création

dans les Pôle emploi

Inscription via le 3949

(2) Des ateliers :

Créer son entreprise, pourquoi pas ?

Organiser son projet de création d'entreprise

(2) Des sessions d'accompagnement :

L'objectif Projet de création d'entreprise :

- un appui pour la formalisation d'un projet de création ;

- 15 entretiens répartis sur 3 mois ;

Évaluation Préalable à la Création d'Entreprise (EPCRE) :

- regard d'un expert sur votre projet de création (6 entretiens sur 3 ou 4 semaines).

APSIE

☎ 01 46 67 14 18

www.apsie.org

(2) Accompagnement à la création :

Formation et accompagnement individuel ou collectif avant création et après création

Habilitations spécifiques :

Labellisé et conventionné NACRE avant création (phase 1) et après création (phase 3)

BGE PaRIF

ANTENNE DE SEINE-SAINT-DENIS

☎ 01 42 43 30 00

Fax: 01 42 43 30 10

bgparif@boutiques-de-gestion.com

(2) Accompagnement, conseil, formation (étude de marché, stratégie, aspects juridiques, sociaux, fiscaux) :

Réalisation de dossiers économiques et financiers

Recherche de financements

Couveuse d'activité (cf. Geai page 16)

Suivi post-crédation

Payant ou gratuit (utilisation de dispositifs de prise en charge RSA
Conseil général, DIRECCTE : NACRE
phases 1 et 3
Permanences gratuites dans les villes
du Blanc-Mesnil et Noisy-le-Grand
Prise en charge possible
pour les habitants sur rendez-vous
des 9 villes de l'arrondissement
de Saint-Denis (voir MIEL)

Les acteurs locaux

LIEU D'HABITATION/ IMPLANTATION	STRUCTURE	(1) PRESTATIONS D'ACCUEIL – INFORMATION (2) PRESTATIONS D'ACCOMPAGNEMENT OU SPÉCIFIQUES
AUBERVILLIERS	Service d'amorçage de projet Accueil création ☎ 0811 562 563 Coût d'un appel local depuis un poste fixe	(1) 1 ^{er} accueil des créateurs et porteurs d'idées : De 9h30 à 13h
AUBERVILLIERS, EPINAY-SUR-SEINE, LA COURNEUVE, L'ÎLE-SAINT-DENIS, PIERREFITTE-SUR-SEINE, SAINT-DENIS, STAINS, SAINT-OUEN, VILLETANEUSE	La MIEL ☎ 01 48 09 53 00 www.lamiel.org contact@lamiel.org	(2) Accompagnement du créateur et du dirigeant : Conseil personnalisé lors d'entretiens individuels Ateliers de formation et réunions thématiques (voir détails page 14). Orientations financières. Pépinière d'entreprises. Rencontres de dirigeants et développement réseau.
AUBERVILLIERS, LA COURNEUVE, EPINAY-SUR-SEINE, L'ÎLE SAINT-DENIS, SAINT-DENIS, PIERREFITTE, SAINT-OUEN, STAINS, VILLETANEUSE	Plaine Commune Service immobilier ☎ 01 55 93 56 62	(2) Recherche de locaux industriels, d'activités, de services Pour les locaux commerciaux : Aubervilliers - Service artisanat et commerce ☎ 01 48 39 52 79 Epina y - Service commerce ☎ 01 49 71 26 26 Saint-Denis - Service commerce ☎ 01 49 33 68 95
AULNAY-SOUS-BOIS	CREO ☎ 01 48 79 03 32	(1) Accueil, information (2) Conseil et aide pour la création d'entreprises dans les quartiers difficiles/cités
AULNAY-SOUS-BOIS	MEIFE (Maison de l'Emploi, de l'Insertion, de la Formation et de l'Entreprise) ☎ 01 48 19 36 40 www.meife93.com	(1) Ateliers collectifs : Premier accueil des créateurs et porteurs d'idées Ateliers d'information : Le mardi tous les 15 jours de 9h15 à 12h, sur inscription (2) Accompagnement : Entretien individuel sur RDV Formations spécifiques Cueilleuse d'activités Pépinière d'entreprises : bureaux et ateliers Centre de ressources
BAGNOLET, BOBIGNY, BONDY, LE PRÉ- SAINT-GERVAIS, LES LILAS, MONTREUIL, NOISY-LE-SEC, ROMAINVILLE	Communauté d'agglomération Est-Ensemble ☎ 01 41 72 91 00	(1) et (2) Voir chacune des villes
BAGNOLET	Accueil création ☎ 01 49 93 61 34	(1) 1 ^{er} accueil des créateurs et porteurs d'idées, orientation Permanences et réunions d'information pour les porteurs de projets (gratuites et sur RDV : 01 48 95 10 84) (2) Bourse des locaux commerciaux : Aide à la recherche de locaux sur le territoire communal

LIEU D'HABITATION/ IMPLANTATION	STRUCTURE	(1) PRESTATIONS D'ACCUEIL – INFORMATION (2) PRESTATIONS D'ACCOMPAGNEMENT OU SPÉCIFIQUES
BOBIGNY	Direction du Développement Économique ☎ 01 41 60 94 22	(1) Information sur la création d'entreprise et les aides: Du lundi au vendredi (2) Bourse des locaux
BONDY	Service économique ☎ 01 48 50 54 75	(1) Permanence Planet ADAM: Sur RDV du lundi au vendredi 01 71 86 64 35 ou 64 36
CLICHY-SOUS-BOIS & MONTFERMEIL	Service économique de la Communauté d'agglomération ☎ 01 41 70 30 01	(1) Information téléphonique: Par ADIE: sur RDV au 01 41 70 74 95 (2) Conseils, orientations sur RDV: De 8h30 à 12h30 et de 14h à 17h par le Service économique et Bourse des locaux
COUBRON	Standard Mairie ☎ 01 43 88 51 45	(1) Renseignements divers destinés aux créateurs: Du lundi au vendredi
DRANCY	Agence du Développement Économique Local (ADEL) ☎ 01 48 96 38 97	(1) Accueil, information , de préférence sur RDV: Du lundi au vendredi de 9h à 12h et de 13h30 à 17h30 (2) Conseil au montage de projet, accompagnement, financement, suivi Recherche de locaux (Bourse) sur RDV (2) Accompagnement et conseils pour la création d'entreprises par l'association EGEE, sur RDV à la plateforme de la Réussite
EPINAY-SUR-SEINE	Service d'amorçage de projet Accueil création ☎ 0811 562 563 Coût d'un appel local depuis un poste fixe Espace économique ☎ 01 49 71 26 26	(1) 1^{er} accueil des créateurs et porteurs d'idées: De 9h30 à 13h (2) Accueil de créateurs de commerce et recherche de locaux commerciaux sur RDV
GAGNY	Maison de l'Emploi ☎ 01 43 01 37 70 Mairie ☎ 01 43 01 43 01	(1) Accueil, orientation: Du lundi au jeudi et vendredi matin
GOURNAY-SUR-MARNE	☎ 01 43 05 06 41	(1) Information générale: Du lundi au vendredi
LA COURNEUVE	Service d'amorçage de projet Accueil création ☎ 0811 562 563 Coût d'un appel local depuis un poste fixe	(1) 1^{er} accueil des créateurs et porteurs d'idées: De 9h30 à 13h
LE BLANC-MESNIL	Maison de l'Emploi et du Développement Économique ☎ 01 55 81 10 11	(1) 1^{er} Accueil des créateurs et des porteurs d'idées: Du lundi au vendredi (2) Montage de dossiers économiques et financiers: Permanence Boutique de gestion Recherche de financements Recherche de locaux
LE BOURGET	Standard Mairie ☎ 01 48 38 82 82	(1) Information, orientation: Du lundi au samedi matin

Les acteurs locaux

LIEU D'HABITATION/ IMPLANTATION	STRUCTURE	(1) PRESTATIONS D'ACCUEIL – INFORMATION (2) PRESTATIONS D'ACCOMPAGNEMENT OU SPÉCIFIQUES
LE PRÉ-SAINT-GERVAIS	Standard ☎ 01 49 42 73 00	(2) Recherche de locaux disponibles et relais entre les commerçants et la mairie
LE RAINCY	Point Emploi ☎ 01 43 01 02 82 Service économique ☎ 01 43 01 42 02	(1) Orientation, accueil (2) Recherche de locaux
L'ÎLE-SAINT-DENIS	Service d'amorçage de projet - Accueil création ☎ 0811 562 563 Coût d'un appel local depuis un poste fixe	(1) 1 ^{er} accueil des créateurs et porteurs d'idées De 9h30 à 13h
LES LILAS	Service Développement Économique ☎ 01 43 62 82 02	(1) Conseil sur la création d'entreprise sur RDV : Du lundi au vendredi
LIVRY-GARGAN	Service économique ☎ 01 41 70 88 20	(1) Information : Du lundi au vendredi (2) Bourse des locaux
MONTREUIL-SOUS-BOIS	Service Développement économique/ pépinière d'entreprises Atrium ☎ 01 41 72 91 00	(1) Accueil, orientation : Du lundi au vendredi de 9h30 à 12h30 et de 14h à 17h30 Réunions d'information animées par l'association EGEE tous les 15 jours, le mercredi matin sur inscription (2) Accompagnement et conseil individuel par l'association EGEE tous les mardis et un jeudi sur deux, sur RDV obligatoirement. Bourse des locaux et pépinière d'entreprises
NEUILLY-SUR-MARNE	Service Développement Urbain ☎ 01 43 08 96 96	(2) Accompagnement et conseils individualisés par l'association EGEE, de 14h30 à 17h30, sur RDV tous les mercredis
NOISY-LE-GRAND	Direction du développement économique et de l'emploi ☎ 01 45 92 76 51	(1) Information, conseil : Réunions d'information collectives sur inscription Accès libre internet sur inscription Accès libre documentation (APCE...) (2) Accompagnement individuel : Montage de dossier, recherche de financement Suivi post création Permanence de la Boutique de gestion, d'un expert-comptable et d'un avocat sur RDV. Bourse des locaux.

LIEU D'HABITATION/ IMPLANTATION	STRUCTURE	(1) PRESTATIONS D'ACCUEIL – INFORMATION (2) PRESTATIONS D'ACCOMPAGNEMENT OU SPÉCIFIQUES
NOISY-LE-SEC	Accueil création ☎ 01 49 42 66 74	(1) Permanences et réunions d'information pour les porteurs de projets (gratuites et sur RDV : 01 48 95 10 84) (2) Suivi de projet : Conseil à la réalisation de l'étude de marché Bourse des locaux
PANTIN	Maison de l'emploi ☎ 01 49 15 38 00	(1) Accueil, information : Permanence « Création » les mardis de 9h00 à 17h00 sur RDV ☎ 01 49 71 58 50 Les jeudis de 14h à 17h : ADIE Pour toutes demandes complémentaires s'adresser au Service Économique ☎ 01 49 15 40 86
PAVILLONS-SOUS-BOIS	Service économique et Emploi ☎ 01 48 02 45 39	(1) Accueil, information, orientation vers les partenaires, conseil : Du lundi au jeudi et vendredi matin
PIERREFITTE-SUR-SEINE	Service d'amorçage de projet - Accueil création ☎ 0811 562 563 Coût d'un appel local depuis un poste fixe	(1) 1^{er} accueil des créateurs et porteurs d'idées De 9h30 à 13h
ROMAINVILLE	Affaires économiques ☎ 01 49 20 93 60	(1) Accueil, information sur RDV Par EGEE : 1 jeudi matin sur 2 (sauf août) (2) Conseil en matière de ressources pour la création d'entreprises et orientation vers les structures spécialisées. Mise en relation des différents acteurs économiques, gestion d'une bourse des locaux d'entreprises, promotion du territoire.
ROSNY-SOUS-BOIS	Pôle Développement Économique - Emploi - Formation ☎ 01 48 12 13 50 www.mairie-rosny-sous-bois.fr	(1) Accueil, information : Du lundi au vendredi sur RDV (2) Conseils en matière de création d'entreprises et orientation vers des structures spécialisées : - Permanence NACRE 1 et 3 (renseignements au 01 48 12 13 50) - Prêt d'honneur Initiative 93 + Nacre 2 et ADIE - Cellule EUROPE - Bourse des locaux - Pépinière d'entreprises ESPACE 22 et Hôtel d'entreprises JEAN MONNET (01 48 94 39 49) - Service Emploi
SAINT-DENIS	Service d'amorçage de projet - Accueil création ☎ 0811 562 563 Coût d'un appel local depuis un poste fixe	(1) 1^{er} accueil des créateurs et porteurs d'idées De 9h30 à 13h

Les acteurs locaux

LIEU D'HABITATION/ IMPLANTATION	STRUCTURE	(1) PRESTATIONS D'ACCUEIL – INFORMATION (2) PRESTATIONS D'ACCOMPAGNEMENT OU SPÉCIFIQUES
SAINT-OUEN	Service Économique de Plaine Commune ☎ 01 49 45 67 89	(1) Accueil , information et orientation sur RDV (2) Appui à la recherche des locaux : bourse de locaux disponibles (sur RDV) (2) Accompagnement individuel du projet d'entreprise, conseil personnalisé et proposition d'ateliers (la MIEL) Aide au financement: prêt d'honneur (Initiative Plaine Commune)
SEVRAN	Mission d'animation Économique ☎ 01 43 83 51 21 Service Économique ☎ 01 41 52 17 75	(1) Permanence création : tous les jours sur RDV (9h-12h/13h-17h) Réunions d'information collectives: le 3 ^e jeudi de chaque mois (10h-12h) (2) Accompagnement : tous les mardis sur RDV (9h-12h/ 13h-17h)
STAINS	Service d'amorçage de projet - Accueil création ☎ 0811 562 563 Coût d'un appel local depuis un poste fixe	(1) 1^{er} accueil des créateurs et porteurs d'idées De 9h30 à 13h
TREMBLAY-EN-FRANCE	Service économique ☎ 01 49 63 71 37	(1) Accueil et première information : En mairie, sur RDV (2) Conseils personnalisés , méthodologie pour la constitution de dossier et de business plan sur RDV Consultations juridiques, comptables ou administratives spécialisées (jeudi matin) Conseils en recherche de financements Recherche de locaux Aide au recrutement
VAUJOURS	Affaires économiques ☎ 01 48 60 38 46	(1) 1^{er} accueil, orientation
VILLEMOMBLE	Association pour le Développement Économique de Villemomble (ADEV) ☎ 01 48 54 56 54	(1) Accueil sur RDV, tout public Labellisé "Point Chance" Mise à disposition d'un accès Internet (2) Entretiens individuels sur RDV : Etude de marché, appui à la recherche de financement, montage de dossier. Hôtel d'entreprises avec prestations
VILLETANEUSE	Service d'amorçage de projet - Accueil création ☎ 0811 562 563 Coût d'un appel local depuis un poste fixe	(1) 1^{er} accueil des créateurs et porteurs d'idées De 9h30 à 13h
VILLEPINTE	MEIFE (Maison de l'Emploi, de l'Insertion, de la Formation et de l'Entreprise) ☎ 01 41 52 13 20	(1) 1^{er} accueil des créateurs et porteurs d'idées (2) Entretiens individuels sur RDV : Montage du business plan, formations spécifiques, centre de ressources

Les acteurs spécialisés

Le recours à un spécialiste du droit ou du chiffre vous permettra d'éviter bien des erreurs ! Une relecture du bail, l'établissement des premiers contrats doivent, par exemple, être validés.

L'expert-comptable vous aidera à mettre en place votre gestion administrative et votre comptabilité.

ASSOCIATION DES EXPERTS-COMPTABLES (AEC)

Contact: AEC,
Chambre de Métiers
et de l'Artisanat ou
Chambre de commerce
et d'industrie

Prévisionnel financier et plan d'affaires,
conseil en gestion, finance, fiscalité, comptabilité

Permanences gratuites,
Prestations payantes.

ORDRE DES EXPERTS-COMPTABLES

Délégation 93
Contact: Ordre,
Chambre de Métiers
et de l'Artisanat ou
Chambre de commerce
et d'industrie

Prévisionnel financier et plan d'affaires,
conseil en gestion, finance, fiscalité, comptabilité

Permanences gratuites,
Prestations payantes.

ORDRE DES AVOCATS

Contact: Ordre,
Chambre de Métiers
et de l'Artisanat ou
Chambre de commerce
et d'industrie

Documents juridiques : contrats, statuts, etc.

Permanences gratuites,
Prestations payantes.

Qui peut me former ?

Vous former à la création d'entreprise vous permettra :

- d'acquérir des connaissances pour démarrer votre activité avec plus d'assurance,
- de prendre le temps de vous consacrer à votre projet,
- d'échanger sur votre projet avec d'autres personnes, formateurs et stagiaires, de le tester avant de le présenter à des tiers.

La formation n'est obligatoire que si votre activité est du ressort de la Chambre de Métiers et de l'Artisanat. Elle est nécessaire dans bien d'autres situations !

Être diplômé est indispensable pour exercer de nombreux métiers, l'expérience peut être validée par la V.A.E. (Validation des Acquis de l'Expérience).

> suite

Qui peut me former ?

> suite

ORGANISMES

BGE PaRIF

Gratuit pour les demandeurs
d'emploi de plus d'1 an
☎ 01 42 43 30 00

CHAMBRE DE MÉTIERS ET DE L'ARTISANAT DE LA SEINE-SAINT-DENIS

☎ 01 41 60 75 30
250 € net (tarif 2013)

Prise en charge éventuelle pour les bénéficiaires du RSA

CHAMBRE DE COMMERCE ET D'INDUSTRIE DÉPARTEMENTALE DE SEINE-SAINT-DENIS

☎ 0820 012 112 (0,12 €/min)

Stage payant 250 € net (tarif 2013)
avec des possibilités de prise en charge.

Adhésion CCEN: 180 € TTC/an

CRÉAJEUNES

Un parcours proposé par l'ADIE
pour les jeunes des quartiers
☎ 0810 708 780 (prix d'un appel local)

MEIFE (MAISON DE L'EMPLOI, DE L'INSERTION, DE LA FORMATION ET DE L'ENTREPRISE)

☎ 01 48 19 36 40
www.meife.fr

LA MIEL

☎ 01 48 09 53 00
www.lamiel.org

PLIE MODE D'EMPLOI

☎ 01 49 15 70 00
groupementcreateurs93.plie@gmail.com
IUT de Seine-Saint-Denis Paris 13

VALIDATION DES ACQUIS DE L'EXPÉRIENCE (V.A.E.):

Antenne de Conseil de Seine-
Saint-Denis (Villemomble)
☎ 01 48 12 65 07
antenne.vae93@infovae-idf.com

PRESTATIONS DE FORMATION

Gratuit pour les bénéficiaires du RSA et habitants de certaines villes
de Seine-Saint-Denis, nous consulter.

Stage de Préparation à l'Installation:

Stage obligatoire pour toute immatriculation au répertoire des métiers,
avec inscription préalable.
Dérogations possibles sous conditions.

Stage "5 jours pour entreprendre": aspects commerciaux,
juridiques de la création, comptabilité et gestion financière,
aspects sociaux, fiscalité, financement et aides, prévention.

Club des Créateurs et des Entreprises Nouvelles (CCEN 93):
10 réunions d'échanges basées sur des thèmes proposés par
les participants (programme annuel). Pour les jeunes entreprises
de moins de 4 ans.

Conseils avant et après la création d'entreprise adaptés au profil
des porteurs de projet (appui individualisé, modules de formation très
concrets, rencontres avec des chefs d'entreprise)

Possibilités de financement pour le démarrage de l'entreprise

Formations - 5 jours - 5 thèmes:

- les étapes de la création d'entreprise et l'étude de marché
 - l'analyse juridique et fiscale du projet
 - le chiffrage du projet et les prévisions
 - convaincre son banquier; installer matériellement son entreprise
- SIMULECO:** Simulation et initiation à la gestion d'entreprise
Réunions d'information thématiques

Une dizaine d'ateliers de formation dont :

- Réaliser votre étude de marché:** comment trouver vos futurs
clients, présenter vos produits et votre offre de service ?
Atelier communication commerciale: comment mettre en place
votre plan d'action commerciale ou de communication ?
Atelier outils financiers: comment construire votre prévisionnel ?
Réunions thématiques: cf. programmation sur le site internet

DUCA (Diplôme Universitaire de Créateur d'Activité)

Ce dispositif permet à toute personne non diplômée, non qualifiée ou
éloignée de l'emploi d'accéder à une formation diplômante de 6 mois,
incluant un accompagnement individuel, une formation universitaire
et un stage en entreprise de 4 semaines.

Elle permet à toute personne engagée dans la vie active depuis au
moins 3 ans, de voir reconnaître officiellement ses compétences
professionnelles, par un **titre**, un **diplôme** à finalité professionnelle ou
un certificat de qualification

Je choisis mon adresse

Simultanément à la validation de votre projet, et avant de procéder aux formalités d'immatriculation, il est nécessaire de choisir, selon votre activité, un siège social pour votre entreprise.

Deux types de domiciliation s'offrent à vous :

- domiciliation provisoire : pépinière d'entreprises ou votre domicile personnel ;
- domiciliation définitive : domicile personnel sous certaines conditions, bail commercial ou société de domiciliation.

Pour vous aider à trouver des locaux :

- **Les bourses de locaux :**

Consulter la ou les villes dans lesquelles vous souhaitez vous installer pour connaître les locaux disponibles, les aides à l'implantation. Le site Internet www.bourse-des-locaux93.cci-paris-idf.fr vous permet d'accéder à une bourse de locaux vacants.

ATTENTION : le choix d'un local est une opération complexe. Le bail devra être lu attentivement. Vérifiez l'autorisation d'exercer votre activité, les travaux nécessaires, le règlement de copropriété. Renseignez-vous auprès de votre mairie sur les perspectives d'évolution de l'environnement.



Je choisis mon adresse

Si votre projet n'est pas finalisé, vous pourrez recourir pour le tester à différents dispositifs :

• **Les couveuses** accueillent les entrepreneurs potentiels ayant un projet de création d'entreprise valide mais dont la société n'a pas encore d'existence juridique. Elles leur permettent de tester leur activité en grandeur réelle tout en gardant leur statut social initial (demandeur d'emploi, salarié ou autre...). Le passage en couveuse a une vocation temporaire.

Le GEAI est une couveuse présente sur le département et vous donne aussi la possibilité de tester votre projet et de créer votre entreprise :

1. d'insertion, au sein de la Couveruse Régionale d'Insertion
2. de la mode, au sein de la Couveruse Régionale des métiers de la Mode et de la Création
3. de commerce équitable ou de développement durable, au sein de la couveuse IDEES (Initiative Durable Équitable Éthique et Solidaire)

Antennes départementales du GEAI

Pour en savoir plus sur les activités, inscrivez-vous à la réunion d'information mensuelle sur le site : www.geai-bgp.org

- Boutiques de Gestion PaRIF - Antenne de Seine-Saint-Denis
57 avenue Michelet - 93400 Saint-Ouen - ☎ 01 42 43 30 00
- MEIFE (Maison de l'Emploi, de l'Insertion, de la Formation et de l'Entreprise)
1 rue Maryse Bastié - 93600 Aulnay-sous-Bois - ☎ 01 48 19 36 40

• **Les incubateurs** ont les mêmes objectifs que les couveuses, mais ils sont souvent mis en place par des laboratoires de recherche, des grandes écoles, des collectivités territoriales ou des grands groupes industriels. Ils hébergent essentiellement des porteurs de projets scientifiques qu'ils conseillent durant la phase de conception.

- BOND'INNOV (dans les locaux de l'IRD à Bondy) - 01 48 02 55 69 - www.bondinnov.com
- INCUB 93 (dans les locaux de Paris 13 à Villetaneuse) - 01 49 40 35 58

• **Le portage salarial** propose un accueil (temporaire ou à long terme) dans la structure juridique d'une société dite "de portage". Le portage salarial peut être utilisé pour passer progressivement au statut d'entrepreneur et tester en toute sécurité la viabilité d'un projet de création d'une société de prestations de services.

Une fois l'intervention entièrement définie, **deux contrats distincts** sont établis :

- la société de portage signe avec le client de l'intervenant le **contrat de prestation**,
- simultanément l'intervenant signe un **contrat de travail** avec la société de portage qui devient son employeur.

Pôle emploi pourra vous fournir des informations et conseils sur ce type spécifique de structure quant aux règles de l'assurance chômage.

• **Les Coopératives d'Activités et d'Emploi** sont des structures d'appui sous forme de SCOP (Société Coopérative Ouvrière de Production) offrant un cadre juridique aux porteurs de projets en phase de lancement (convention d'accompagnement) et aux créateurs pendant leur phase d'apprentissage (statut entrepreneur-salarié).

Coopaname Plaine Commune

9-13 rue de la Nouvelle France - 93300 Aubervilliers - ☎ 01 43 71 82 69 - 93@coopaname.coop

Astrolabe - Conseil - ☎ 01 55 28 86 70 - contact@astrolabe-conseil.fr

• Les pépinières d'entreprises

Elles vous permettent d'être hébergé à des conditions privilégiées mais aussi d'être conseillé, suivi et de bénéficier de prestations de services. Il est nécessaire de présenter un projet solide pour pouvoir s'installer au sein de ces structures.

Commune	Contact	Descriptif
AULNAY-SOUS-BOIS	Maison de l'Emploi de l'Insertion, de la Formation et de l'Entreprise ☎ 01 48 19 36 02	Maison de l'Emploi, de l'Insertion, de la Formation et de l'Entreprise (située en ZFU) Pépinière généraliste (tous secteurs d'activités) Durée d'hébergement: 24 mois, renouvelable 1 fois
LA COURNEUVE	Pépinière ☎ 01 43 11 09 20	Pépinière généraliste (avec une spécialisation sur les activités de maintenance) Durée d'hébergement: 24 mois, renouvelable 1 fois
MONTREUIL-SOUS-BOIS	Pépinière ATRIUM ☎ 01 41 72 91 00	Pépinière généraliste (tous secteurs d'activités) Durée d'hébergement: 24 mois, renouvelable 12 mois supplémentaires
ROSNY-SOUS-BOIS	Pépinière Espace 22 ☎ 01 48 94 39 49	Pépinière généraliste (tous secteurs d'activités) Durée d'hébergement: 48 mois maximum, sortie possible sur l'Hôtel d'Entreprises www.rosny93.fr , rubrique « Économie » > Espace 22
SAINT-DENIS	Pépinière ☎ 01 48 09 09 67	Pépinière généraliste (tous secteurs d'activités) 24 mois renouvelable 1 fois
TREMBLAY-EN-FRANCE	Hubstart Paris Région Pépinière d'entreprises ☎ 01 74 37 27 27	Secteur d'activité de l'innovation et des projets à dimension internationale Durée d'hébergement: 24 mois maximum

• Les hôtels d'activités

Ils vous permettent d'être hébergé à des conditions privilégiées et de bénéficier de prestations de services. Cependant, à la différence des pépinières d'entreprises, les hôtels d'activités n'ont pas vocation à apporter du conseil aux entreprises hébergées.

Hôtel d'entreprises de Villemomble - ☎ 01 45 28 26 31 (le matin de 9h à 12h30)

121-123 avenue de Rosny - 93250 Villemomble

Hôtel d'activités d'Aulnay-sous-Bois - ☎ 01 48 19 80 30

1 rue Maryse Bastié - 93600 Aulnay-sous-Bois

Locaux TPE de Villetaneuse: 21 lots: 19 ateliers de 80 m² et 2 ateliers de 155 m²

46 rue Raymond Brosse - 93430 Villetaneuse

Hôtel d'Entreprises Jean Monnet - ☎ 01 48 12 13 50

5 rue de Rome - 93110 Rosny-sous-Bois - www.mairie-rosny-sous-bois.fr

Hôtels d'activités de Clichy-sous-Bois/Montfermeil, situés en ZFU - 01 41 70 30 01

9 allée Romain Rolland - 93390 Clichy-sous-Bois: 8 lots de 158 m²

72 avenue des Géraniums - 93370 Montfermeil: 6 lots de 163 m²

• Les ZFU (Zones Franches Urbaines) - ☎ 0820 012 112 (0,12 €/mn) - www.cci93.fr

Les ZFU permettent de nombreuses exonérations de charges sociales et fiscales. Il est nécessaire de vous rapprocher de la ville ou de la communauté d'agglomération où se trouve la ZFU pour en connaître le périmètre précis. Il y a 10 zones franches urbaines en Seine-Saint-Denis. Elles se situent dans les villes suivantes:

- Bondy et Clichy-sous-Bois/Montfermeil,
- Aulnay-sous-Bois, Epinay-sur-Seine, La Courneuve, Le Blanc-Mesnil/Dugny, Sevran et Stains,
- Neuilly-sur-Marne,
- Une partie des territoires de Bobigny, Drancy, Pantin, Aubervilliers.

Les aides et les financements, ça existe !

Une fois l'étude et la validation de votre projet réalisées, différentes aides faciliteront la finalisation et le démarrage de votre entreprise.

Ces aides sont souvent fonction de votre situation personnelle, de la dimension de votre projet ou du lieu d'implantation de votre entreprise. Vous devez identifier et chiffrer vos besoins pour vous assurer d'être en mesure de les couvrir par vos apports (voire ceux de votre/vos associé/s), un prêt bancaire et/ou les aides auxquelles vous êtes éligibles.

C'est la condition de base du démarrage de votre activité.

ASTUCE! N'oubliez pas de prévoir une trésorerie de départ suffisante pour financer les premiers mois (investissements, achat des stocks, délais de paiement des clients...), les premiers encaissements arrivent souvent plus tard que prévu.

ASTUCE! Les aides ne sont pas automatiques. De nombreuses aides peuvent se cumuler. Très souvent un dossier complet de présentation du projet de création et des justificatifs sont indispensables. N'hésitez pas à contacter votre conseiller. Il vous fera gagner du temps et de l'argent.



Les exonérations, les subventions, les primes

Nous ne sommes pas exhaustifs, contactez-nous pour en savoir plus. En outre, de nouveaux textes sont en cours d'élaboration et les informations ci-dessous sont sujettes à modifications.

AIDES	BÉNÉFICIAIRE	CONTACTS
ACCRE Exonération de charges sociales pendant 12 mois. Accord de l'exonération subordonné à la présentation d'un dossier de demande. Le dossier doit être déposé complet lors de la déclaration de création au CFE et au plus tard dans les 45 jours suivants.	Demandeurs d'emploi, bénéficiaires du RSA ou des minima sociaux, moins de 30 ans. Pour tous les bénéficiaires dont le siège social est en Seine-Saint-Denis.	En fonction des activités Commerce, Service, Industrie • Chambre de commerce 0 820 012 112 Artisanat et Commerce • Chambre de Métiers 01 41 60 75 02 Profession Libérale • URSSAF 0 820 011 010 Agent Commercial/GIE/GEIE • Greffe du Tribunal 0 891 011 111
NACRE (NOUVEL ACCOMPAGNEMENT POUR LA CRÉATION ET LA REPRISE D'ENTREPRISE) Phase 1 : Aide au montage du projet Phase 2 : Appui pour le financement (voir rubrique « Les prêts ») Phase 3 : Appui au développement de l'entreprise (ou suivi post-crédation visant à appuyer le nouveau dirigeant dans ses choix de gestion et son développement ...)	Demandeurs d'emploi et bénéficiaires de minima sociaux, jeunes de moins de 26 ans, entreprises nouvelles	CCI Seine-Saint-Denis 0820 012 112 (0.12 €/min) Liste de tous les organismes habilités également en Seine-Saint-Denis, voir aussi : p.6 et sur www.creersaboite.fr
PÔLE EMPLOI Formation à la création d'entreprise : dispositif selon le droit commun en vigueur Aide financière de Pôle emploi : Au choix : - maintien partiel des allocations chômage en fonction des droits acquis et sous conditions ou - ARCE : versement de 45 % du reliquat des indemnités chômage sous forme de capital (versé en 2 fois)	Demandeurs d'emploi indemnisés au titre de l'ARE ou non indemnisés. Bénéficiaire de l'Allocation d'Aide au Retour à l'Emploi (ARE)	Contactez votre conseiller Précisions à demander à votre Pôle emploi ☎ 39 49 (gratuit ou 0,11 €/mn/appeil depuis une ligne fixe ou d'une box - coût d'une communication normale depuis un mobile) www.pole-emploi.fr
AGEFIPH Subvention d'un maximum de 6 000 € en complément d'un cofinancement minimum de 1 525 €. Sur présentation d'un projet complet	Personnes handicapées	☎ 0811 37 38 39 (coût d'un appel local depuis un poste fixe) www.agefiph.fr
FONDATIONS Subvention	Variable en fonction de l'objectif de la fondation	S'informer auprès de son conseiller création ou www.apce.com
OSEO - BPI FRANCE Concours, subventions ou avances remboursables	Projets innovants	www.oseo.fr

Les exonérations, les subventions, les primes

AIDES

LES CONCOURS

Concours Talents, Espoirs de l'Économie Locale, Challenge de la création Plaine Commune Promotion, Concours création Île-de-France Banque Populaire etc.

BÉNÉFICIAIRE

Porteurs de projets
ou jeunes entreprises

CONTACTS

Les acteurs généralistes
et la CCI Seine-Saint-Denis
pour vous orienter et
www.apce.com
pour les concours nationaux

Les prêts

Outre les prêts bancaires classiques que vous pourrez solliciter, il existe des financements complémentaires, qui pourront vous aider à "boucler" votre financement, afin de démarrer votre activité avec une trésorerie suffisante.

PRÊTS

BÉNÉFICIAIRE

CONTACTS

ADIE

Association pour le Droit à l'Initiative Économique. Prêt < 5 500 €.
Accompagnement en amont et suivi post-crédit. Nécessité d'une caution d'une personne de l'entourage du créateur à 50 %
Labellisé et conventionné NACRE :
phases 1, 2, 3

Personnes qui n'ont pas
accès au crédit bancaire
Très petites entreprises

ADIE :
☎ 0800 800 566 n° vert (gratuit)

NACRE

Nouvel accompagnement pour la création et la reprise d'entreprise
NACRE : Prêt à taux 0
(phase 2 « Appui au financement »)
de 1 000 à 10 000 € remboursable dans un délai maximum de 5 ans.
Attribué après expertise du projet
Couplé à l'obtention d'un prêt bancaire ou assimilé

Demandeurs d'emploi
et bénéficiaires de
minima sociaux

CCI Seine-Saint-Denis :
☎ 0820 012 112 (0,12 €/min)
Liste de tous les organismes
habilités également en Seine-
Saint-Denis, voir aussi :
p. 6 et sur
www.creersaboite.fr

OSEO - BPI FRANCE PRÊT À LA CRÉATION D'ENTREPRISE (PCE)

Prêt entre 2 000 € et 7 000 €,
sans garantie, ni caution personnelle

Plan de financement
inférieur à 45 000 € HT
Entreprises - En complément
d'un prêt bancaire à plus
de 2 ans

Chambre de commerce et
d'industrie, Chambre de Métiers
et de l'Artisanat, Boutique de
Gestion, Hubstart Paris Région
(pépinière d'entreprises),
Plateformes Initiative France
et Banques partenaires.
www.oseo.fr et www.pce.oseo.fr
☎ 0 825 30 12 30 (0,15 €/min)

PCIDF

Parcours Confiance Île-de-France
Microcrédit professionnel de 1 500 à 5 000 €.
Accompagnement en amont et suivi
sur 6 à 36 mois. Sans garantie,
ni caution personnelle

Personnes en difficulté
d'insertion professionnelle,
créateurs ou repreneurs
de TPE.

Caisse d'Épargne Île-de-France
☎ 01 40 41 30 47

[parcours.confiance@
ceidf.caisse-epargne.fr](mailto:parcours.confiance@ceidf.caisse-epargne.fr)

PRÊTS

BÉNÉFICIAIRE

CONTACTS

INITIATIVE FRANCE

Plateforme Initiative. Prêt personnel à taux 0 % jusqu'à 25 000 €, et jusqu'à 50 000 € pour la reprise. Sans demande de garantie personnelle. Suivi post-crédation sur 3 à 5 ans. Prestations Nacre: voir chaque plateforme

En complément d'apports personnels et d'un prêt bancaire
Éligibilité en fonction de la commune d'implantation

Bagnolet, Bobigny, Bondy, Clichy-sous-Bois, Dugny, Gournay-sur-Marne, Le Blanc-Mesnil, Le Bourget, Le Pré Saint-Gervais, Les Lilas, Les Pavillons-sous-Bois, Livry-Gargan, Montfermeil, Montreuil-Sous-Bois, Neuilly-sur-Marne, Neuilly-Plaisance, Noisy-le-Sec, Noisy-le-Grand, Pantin, Romainville, Rosny-sous-Bois, Sevran, Tremblay-en-France, Villemomble:

Initiative 93
☎ 01 48 95 11 69

Aulnay, Coubron, Vaujours, Villepinte:

Initiative Paris Porte Nord Est
☎ 01 48 19 36 40

Aubervilliers, Epinay-sur-Seine, L'Île-Saint-Denis, Saint-Ouen, Saint-Denis, La Courneuve, Pierrefitte, Stains, Villetaneuse:

Initiative Plaine Commune
☎ 01 48 09 30 08

RÉSEAU ENTREPRENDRE® 93

Prêt d'honneur de 15 000 € à 60 000 € pour les créations et jusqu'à 90 000 € pour les reprises. Taux zéro, sans garantie, différé de remboursement. Validation des projets et accompagnement de 3 ans par des chefs d'entreprise. Intégration à un réseau et club d'entrepreneurs. Labellisé NACRE.

Créations et reprises.
Projets à potentiel de développement et d'emplois.
En complément d'apports personnels, d'un crédit bancaire.

Réseau Entreprendre® 93 intervient sur toute la Seine-Saint-Denis:
☎ 01 41 71 39 01
93@reseau-entreprendre.org
www.reseau-entreprendre-93.fr

SCIENTIPÔLE INITIATIVE

Prêt de 15 000 € à 60 000 € maximum par entreprise (20 000 € par créateur) à taux zéro. Le projet doit être finalisé.

Projet à potentiel technologique ou innovant, en complément d'apports personnels et d'apports de fonds externes

Toute la Seine-Saint-Denis (Île-de-France):
☎ 01 60 19 41 93

Prêt de 15 000 € à 30 000 € par créateur et jusqu'à 90 000 € par projet, à taux zéro.

Projet exclusivement dans la fabrication, en complément d'apports personnels et d'apports de fonds externes.

OSEO - BPI FRANCE LE PRÊT PARTICIPATIF DE DÉVELOPPEMENT INNOVATION « NON TECHNOLOGIQUE »

Prêt compris entre 30 000 € et 75 000 € pour la phase de création.
Durée 7 ans avec un différé d'amortissement du capital de 2 ans.
Sans garantie sur les actifs de l'entreprise, ni sur le patrimoine du dirigeant.

Entreprise éligible: PME, créée sous forme de société (exceptée en nom propre), implantée en Île-de-France
Finance: les programmes « non technologiques » liés à un produit nouveau, l'introduction d'une technologie nouvelle, liés à des services
Assiette: dépenses de personnels, de production, de commercialisation...
Taux bonifié par la Région

OSEO - BPI France:
☎ 01 48 15 56 55
La Région Île-de-France:
☎ 01 53 85 50 95

OSEO - BPI FRANCE CONTRAT DE DÉVELOP. TRANSMISSION

Prêt de 40 000 € à 400 000 €
Durée: 7 ans avec différé d'amortissement sur 2 ans.
25 % à 40 % des prêts mis en place.

Projet de reprise de TPE/PME (sauf commerce, intermédiation promotion, locations immobilières)

Chambre de commerce et d'industrie
OSEO - BPI France
Conseil Régional Île-de-France

NB: à l'exception de l'ADIE, l'obtention d'un prêt nécessite la présentation d'un dossier très complet du projet, sous forme de "plan d'affaires" et la justification économique des éléments chiffrés.

Les garanties

Les garanties vous permettront d'éviter de vous engager fortement sur votre patrimoine personnel en cas de demande de prêt bancaire.

GARANTIES	BÉNÉFICIAIRE	CONTACTS
SIAGI Garantie de 20 à 70 % du montant du crédit (maximum de 2 000 000 €)	Projet de création, reprise ou développement d'entreprise. Métier de l'artisanat, du commerce, du service	SIAGI : ☎ 01 48 74 02 02
FONDS RÉGIONAL DE GARANTIE DES PME ET FONDS NATIONAL DE GARANTIE DE TRANSMISSION DES PME/TPE Garantie jusqu'à 70 % du montant du crédit	Projets à fort potentiel de développement d'emplois et de chiffre d'affaires	Chambre de commerce et d'industrie ou OSEO - BPI France : ☎ 01 48 15 56 55 Conseil Régional Île-de-France : ☎ 01 53 85 60 38
FONDS RÉGIONAL DE GARANTIE DE L'ARTISANAT DU COMMERCE ET DES TPE Garantie à 80 % du montant du crédit dans la limite de 150 000 €	Projets particulièrement intéressants quant à leur territoire d'implantation (zone en difficultés) et/ou, dans les métiers d'art Création ou reprise : - métiers d'art ou - projet important pour le territoire Moins de 10 salariés	Chambre de Métiers et de l'Artisanat : ☎ 01 41 60 75 09 SIAGI : ☎ 01 48 74 02 02 SOCAMA : ☎ 01 55 87 92 85
GARANCES (France Active Garantie, Fonds de garantie à l'initiative des femmes) Garantie sur les prêts bancaires professionnels	Demandeurs d'emploi, salariés en contrat précaire, projet en territoire sensible, ou TPE créées de moins de 3 ans, les femmes.	Garances : ☎ 01 48 96 13 13 Réunion d'information les 1 ^{er} et 3 ^e mardis du mois

Les apports en fonds propres

Les fonds propres à la création correspondent à l'argent que les associés ou actionnaires déposent pour créer l'entreprise. Ils augmentent notamment grâce aux résultats mis en réserves (c'est-à-dire non distribués). Il existe des structures qui peuvent compléter les apports personnels. Il est nécessaire d'être en société pour pouvoir y accéder, car le capital de votre entreprise sera ouvert à ces nouveaux associés ou actionnaires. En voici quelques-unes :

LES CIGALES Prise de participation dans le capital de très petites entreprises d'utilité sociale. Possibilité de compléter avec des apports en compte courant d'associés (de 1000 € à 3000 €).	Sociétés (SARL, SCOP, SCIC, SA) et associations loi 1901	Association régionale des CIGALES d'Île-de-France : ☎ 01 71 86 44 52
GARRIGUE ÎLE-DE-FRANCE Prise de participation au capital ou quasi fonds propres de 3 000 € à 30 000 € en création et développement	SARL, SA, SCOP, SCIC porteuse d'innovation sociale et environnementale	Garrigue : ☎ 01 48 44 74 03
IDF CAPITAL Capital Développement. Prise de participation minoritaire au capital et en quasi fonds propres. - De 100 000 € à 1 000 000 € en développement/transmission.	Projets à fort potentiel de croissance, Projets de reprise d'entreprise ou de développement	IDF Capital : ☎ 01 44 70 61 61 www.idfcapital.fr contact@idfcapital.fr
CAP DÉCISIF Fonds d'amorçage. Un apport de 15 % à 40 % du capital de la société. Investissements de 80 000 € à 800 000 €	Projets de haute technologie en Île-de-France Concernent les sociétés	Cap Décisif : ☎ 01 75 00 01 00

Maintenant, je peux créer mon entreprise

Pour officialiser la création de votre entreprise, vous devez l'immatriculer ou vous déclarer comme auto-entrepreneur. L'immatriculation de votre entreprise vous permet d'exercer en toute indépendance une activité économique. Pour cela, vous devez vous adresser au Centre de Formalités des Entreprises (CFE). Le CFE concentre les principales déclarations administratives à effectuer. Il est compétent en fonction de deux critères :

- géographique : celui du département où est situé le siège social de votre entreprise
- la nature de votre activité.

Artisan, société artisanale, artisan-commerçant employant moins de 11 salariés
CHAMBRE DE MÉTIERS ET DE L'ARTISANAT DE LA SEINE-SAINT-DENIS

☎ 01 41 60 75 00

du lundi au jeudi de 9h à 13h et de 14h à 17h15, le vendredi 9h à 13h et de 14h à 16h15

Commerce, industrie et service
CHAMBRE DE COMMERCE ET D'INDUSTRIE DÉPARTEMENTALE DE SEINE-SAINT-DENIS

☎ 0820 012 112 (0,12 €/min)

le lundi, le mardi, le jeudi et le vendredi de 9h à 16h, le mercredi de 9h à 12h

Agent commercial, société civile, société d'exercice libéral
GREFFE DU TRIBUNAL DE COMMERCE

☎ 0891 01 11 11 Numéro vert (appel gratuit depuis un poste fixe)
du lundi au vendredi de 9h à 12h et de 13h30 à 16h30

Profession libérale
URSSAF

☎ 0820 011 010 (appel à 0,12 € TTC/min maxi à partir d'un poste fixe)

Activité artistique
MAISON DES ARTISTES

☎ 01 42 25 06 53

du lundi au vendredi de 9h30 à 11h30 et de 14h à 16h

La liste des pièces à fournir, ainsi que le coût de l'immatriculation, varient selon les choix que vous avez effectués. Le CFE vous remet lors de votre première visite un dossier de constitution comprenant la liste des pièces à joindre et le montant des frais d'immatriculation.



Les adresses utiles de la Seine-Saint-Denis

ORGANISMES

COORDONNÉES & CONTACTS

ADIE	Espace Bel Air - 113/115 rue Danielle Casanova 93200 Saint-Denis ☎ 0800 800 566 (Numéro vert gratuit) www.adie.org
AGEFIPH	192 avenue Aristide Briand - 92226 Bagneux Cedex Départements couverts : 75-77-78-91-92-93-94-95 ☎ 0811 37 38 39 (coût d'un appel local depuis un poste fixe) www.agefiph.fr
APSIE	38/40 avenue Salvador Allende - Local 15 93800 Epinay-sur-Seine ☎ 01 46 67 14 18 www.apsie.org apsie-idf@wanadoo.fr
ASSOCIATION DES EXPERTS-COMPTABLES (AEC)	5, rue de Rome 93110 Rosny-sous-Bois ☎ 01 48 54 52 87
ASSOCIATION TERRITORIALE DES CIGALES D'ÎLE-DE- FRANCE	61 rue Victor Hugo - 93500 Pantin ☎ 01 41 71 00 92 www.cigales-idf.asso.fr at@cigales-idf.asso.fr
ASTROLABE	17 rue Pasteur 75011 Paris ☎ 01 55 28 86 70 contact@astrolabe-conseil.fr entreprise@m2e-93.com www.m2e-93.com
BGE PaRIF ANTENNE DE SEINE-SAINT-DENIS	Espace Bel Air - 113/115 rue Danielle Casanova 93200 Saint-Denis ☎ 01 42 43 30 00 www.boutiques-de-gestion.com bg93@boutiques-de-gestion.com
BIOP (VAE)	2 rue de Viarmes - 75001 Paris ☎ 01 55 65 60 00
CAP DÉCISIF	80 av. de la Grande Armée - 75017 Paris ☎ 01 73 02 93 45 www.capdecisif.com
CHAMBRE DE COMMERCE ET D'INDUSTRIE DÉPARTEMENTALE DE SEINE-SAINT-DENIS	191 avenue Paul Vaillant Couturier - 93000 Bobigny Service création et CFE : ☎ 0820 012 112 (0,12 €/min) www.cci93.fr creation93@cci-paris-idf.fr
CHAMBRE DE MÉTIERS ET DE L'ARTISANAT DE LA SEINE-SAINT-DENIS	91-129 rue Edouard Renard - 93016 Bobigny Cedex ☎ 01 41 60 75 02/00 CFE ☎ 01 41 60 75 32 www.cma93.fr eco@cma93.fr

ORGANISMES

COORDONNÉES & CONTACTS

CLICHY-SOUS-BOIS ET MONTFERMEIL

Service économique de la
communauté d'agglomération

67 avenue des Primevères - 93370 Montfermeil

☎ 01 41 70 30 01

www.cacm93.com

administration@cacm93.fr

COMMUNAUTÉ D'AGGLOMÉRATION EST ENSEMBLE

100 avenue Gaston Roussel - 93232 Romainville Cedex

☎ 01 79 64 54 54

CONSEIL GÉNÉRAL DÉPARTEMENT DE LA SEINE-SAINT-DENIS

Délégation au Développement Économique, à l'Emploi,
à la Formation Professionnelle et à l'Innovation (DEEFPi)
Hôtel du Département 93006 Bobigny Cedex

☎ 01 43 93 88 40

www.seine-saint-denis.fr

CONSEIL RÉGIONAL ÎLE-DE-FRANCE

35 boulevard des Invalides - 75007 Paris

☎ 01 53 85 60 53 (financement)

www.iledefrance.fr

COOPANAME

9-13 rue de la Nouvelle France - 93300 Aubervilliers

☎ 01 43 71 82 69

93@coopaname.coop

CREO AULNAY-SEVRAN

15 bis rue Paul Cézanne - 93600 Aulnay-sous-Bois

☎ 01 48 79 03 32

DIRECTION DES ENTREPRISES, DE LA CONCURRENCE, DE LA CONSOMMATION, DU TRAVAIL ET DE L'EMPLOI (DIRECCTE UT93)

1 avenue Youri Gagarine - 93000 Bobigny

☎ 01 41 60 54 00

EGEE

104 avenue de Lattre de Tassigny - 93800 Epinay-sur-Seine

☎ 01 48 41 28 24

www.egee.asso.fr

FÉDÉRATION LOVE MONEY POUR L'EMPLOI

10 rue de Montyon - 75009 Paris

☎ 01 48 00 03 35

www.lovemoney.org

GARANCES

Courrier: 20 rue Delizy - 93500 Pantin

Visite: 2 rue Nadot - 93500 Pantin

☎ 01 48 96 13 13

www.garances.org

garances@garances.org

GARRIGUE ÎLE-DE-FRANCE

61 rue Victor Hugo - 93500 Pantin

☎ 01 48 44 74 03

www.garrigue.net

contact@garrigue.net

GEAI

Couveuse d'activités

50 avenue Michelet - 93400 Saint-Ouen

☎ 01 42 43 30 00

www.geai-bgp.org

Les adresses utiles de la Seine-Saint-Denis

ORGANISMES

COORDONNÉES & CONTACTS

GREFFE DU TRIBUNAL DE COMMERCE

Pour agents commerciaux

1/13 rue Michel de l'Hospital - 93008 Bobigny Cedex
CFE: ☎ 0 891 01 11 11 (Numéro vert.
Appel gratuit depuis un poste fixe)

HÔTEL D'ENTREPRISES VILLEMOMBLE

121/123 avenue de Rosny - 93250 Villemomble
☎ 01 45 28 26 31
he-villemomble@wanadoo.fr

IDF CAPITAL

6 rue de l'Isly - 75008 Paris
☎ 01 44 70 61 61
www.idfcapital.fr
contact@idfcapital.fr

INITIATIVE 93

CCI Seine-Saint-Denis
191 avenue Paul Vaillant Couturier - 93000 Bobigny
☎ 01 48 95 11 69
www.initiative93.com
contact@initiative93.com

INITIATIVE PARIS PORTE NORD EST

MEIFE (Maison de l'Emploi, de l'Insertion,
de la Formation et de l'Entreprise)
1 rue Auguste Renoir - 93600 Aulnay-sous-Bois
☎ 01 48 19 36 40
www.initiativeparisportenordest.fr

INITIATIVE PLAINE COMMUNE

Espace Entreprises Bel Air
113/115 rue Danielle Casanova - 93200 Saint-Denis
☎ 01 48 09 30 08
www.initiative-plainecommune.fr

LA MIEL

113/115 rue Danielle Casanova - 93200 Saint-Denis
☎ 01 48 09 53 00
www.lamiel.org
contact@lamiel.org

MAIRIE D'AUBERVILLIERS

Service artisanat et commerce
(locaux commerciaux). Pour les
entreprises, Service économique
de Plaine Commune

31/33 rue de la Commune de Paris
93300 Aubervilliers
☎ 01 48 39 52 79
www.aubervilliers.fr

MAIRIE DE BAGNOLET

Direction Économie/
Emploi/Tourisme

6 rue Hoche
BP 35 - 93171 Bagnolet Cedex
☎ 01 49 93 61 34
www.ville-bagnolet.fr
dev-eco@ville-bagnolet.fr

MAIRIE DU BLANC-MESNIL

Maison de l'Emploi
et du Développement
Économique du Blanc-Mesnil

Immeuble le Continental - 183 avenue Descartes
93150 Le Blanc-Mesnil
☎ 01 55 81 10 11
www.ville-blanc-mesnil.fr
mede@ville-blanc-mesnil.fr

MAIRIE DE BOBIGNY

Direction du Développement
Économique

31 avenue du Président Allende
93000 Bobigny
☎ 01 41 60 99 13
www.bobigny.fr

ORGANISMES

COORDONNÉES & CONTACTS

MAIRIE DE BONDY Service économique

Square du 8 mai 1945 - Esplanade Claude Suzier
93143 Bondy Cedex
☎ 01 48 50 54 75
www.ville-bondy.fr

MAIRIE DU BOURGET Standard mairie

65 avenue de la Division Leclerc - 93350 Le Bourget
☎ 01 48 38 82 82

MAIRIE DE COUBRON Standard mairie

133 rue Jean Jaurès - 93470 Coubron
☎ 01 43 88 51 45
www.coubron.fr

MAIRIE DE LA COURNEUVE Pour les entreprises: Service économique de Plaine Commune

Hôtel de ville
Avenue de la République - 93126 La Courneuve Cedex
☎ 01 49 92 60 00
www.ville-la-courneuve.fr

MAIRIE DE DRANCY Agence de Développement Économique Local (ADEL)

Place de l'Hôtel de Ville - BP 76 - 93701 Drancy Cedex
☎ 01 48 96 38 97
www.ville-drancy.fr
adel@drancy.fr

MAIRIE DE DUGNY Standard mairie

1 rue de la Résistance - 93440 Dugny
☎ 01 49 92 66 66

MAIRIE D'EPINAY-SUR-SEINE Espace économique Pour les entreprises: Service économique de Plaine Commune

36 avenue Salvador Allende
93800 Epinay-sur-Seine
☎ 01 49 71 26 26
www.epinay-sur-seine.fr

MAIRIE DE GAGNY

1 place Foch - 93220 Gagny
☎ 01 43 01 43 01
www.ville-gagny.fr
info@mairie-gagny.fr

MAIRIE DE GOURNAY

BP 11 - 93460 Gournay-sur-Marne
☎ 01 43 05 06 41

MAIRIE DE L'ÎLE-SAINT-DENIS Pour les entreprises: Service économique de Plaine Commune

1 rue Méchin - 93450 Île-Saint-Denis
☎ 01 49 22 11 00
www.ilesaintdenis.com

MAIRIE DES LILAS Service Développement Économique

96 rue de Paris - 93130 Les Lilas
☎ 01 43 62 82 02
www.ville-les-lilas.fr

MAIRIE DE LIVRY-GARGAN Service économique

3 place François Mitterrand - 93190 Livry-Gargan
☎ 01 41 70 88 20
www.livry-gargan.fr
livrygargan@wanadoo.fr

MAIRIE DE MONTREUIL Service Développement Économique et pépinière d'entreprises

104 avenue de la Résistance - 93102 Montreuil Cedex
☎ 01 49 88 27 02
www.montreuil.fr rubrique économie - créer
pepiniere.atrium@montreuil.fr

MAIRIE DE NEUILLY-PLAISANCE Standard

6 rue du Général de Gaulle - 93360 Neuilly-Plaisance
☎ 01 43 00 96 16
www.mairie-neuillyplaisance.com

Les adresses utiles de la Seine-Saint-Denis

ORGANISMES

COORDONNÉES & CONTACTS

MAIRIE DE NEUILLY-SUR-MARNE

Service Développement Urbain

1 place François Mitterrand
93330 Neuilly-sur-Marne

☎ 01 43 08 96 96

www.mairiedeneuillysurmarne.com

MAIRIE DE NOISY-LE-GRAND

Service économique

Immeuble Michel Ange
17 bld du Mont d'Est - BP 49
93161 Noisy-le-Grand Cedex

☎ 01 45 92 75 53

www.ville-noisylegrand.fr

service.economique@ville-noisylegrand.fr

MAIRIE DE NOISY-LE-SEC

Direction du Développement
Économique

1 place du Maréchal Foch - 93130 Noisy-le-Sec

☎ 01 49 42 66 74

www.noisylesec.net

MAIRIE DE PANTIN

Maison de l'Emploi

7/9 rue de la Liberté - 93500 Pantin

☎ 01 49 15 38 00

www.ville-pantin.fr

MAIRIE DES PAVILLONS-SOUS-BOIS

Service Économie et Emploi

24 bis allée Henri Barbusse - 93320 Les Pavillons-sous-Bois

☎ 01 48 02 45 39

www.ville-pavillons-sous-bois.fr

maison-emploi.psb@wanadoo.fr

MAIRIE DE PIERREFITTE-SUR-SEINE

Pour les entreprises : Service
économique de Plaine Commune

5 rue de Paris
93380 Pierrefitte-sur-Seine

☎ 01 48 21 62 37

www.pierrefitte93.fr

MAIRIE DU PRÉ SAINT-GERVAIS

Standard

84 bis rue André Joineau - 93310 Le Pré Saint-Gervais

☎ 01 49 42 73 00

www.villedupre.fr

MAIRIE DU RAINCY

Point Emploi

121 avenue de la Résistance - 93340 Le Raincy

☎ 01 43 01 02 82 ou 42 02

www.leraincy.com

MAIRIE DE ROMAINVILLE

Affaires économiques

Hôtel de Ville - 4 rue de Paris - 93230 Romainville

☎ 01 49 20 93 60

www.ville-romainville.fr

MAIRIE DE ROSNY-SOUS-BOIS

Pôle Développement
économique - Emploi - Formation

Immeuble Schuman
3 rue de Rome - 93110 Rosny-sous-Bois

☎ 01 48 12 13 50 - fax 01 48 12 13 51

www.rosny93.fr

espace22@mairie-rosny-sous-bois.fr

MAIRIE DE SAINT-DENIS

Service Commerce
(locaux commerciaux)
Pour les entreprises : Service
économique de Plaine Commune

Place du Caquet - 93205 Saint-Denis Cedex

☎ 01 49 33 68 95

www.ville-saint-denis.fr

MAIRIE DE SAINT-OUEN

Pour les entreprises : Service
Économique de Plaine Commune

6 place de la République
93400 Saint-Ouen

☎ 01 49 45 67 89

www.ville-saintouen.fr

ORGANISMES

COORDONNÉES & CONTACTS

MAIRIE DE SEVRAN
Service économique

1 rue Henri Becquerel - 93270 Sevran
☎ 01 41 52 17 75
www.ville-sevrans.fr

MAIRIE DE STAINS
Pour les entreprises: Service
économique de Plaine Commune

40 avenue Louis-Bordes - BP 73 - 93240 Stains
☎ 01 48 22 20 19
www.ville-stains.fr

**MAIRIE DE TREMBLAY-
EN-FRANCE**
Service économique

18 boulevard de l'Hôtel de Ville
93290 Tremblay-en-France
☎ 01 49 63 71 37
www.tremblay-en-france.fr
developpement.economique@ville-tremblay-en-France.fr

MAIRIE DE VAUJOURS
Affaires économiques

Maison du Temps Libre
78 rue de Meaux - 93410 Vaujours
☎ 01 48 60 38 46
www.ville-vaujours.fr

MAIRIE DE VILLETANEUSE
Pour les entreprises: Service
économique de Plaine Commune

13/15 bis place de l'Hôtel de Ville - 93430 Villetaneuse
☎ 01 55 83 42 80
46 rue Raymond Brosse - 93430 Villetaneuse

HÔTEL D'ACTIVITÉS

☎ 01 55 93 56 64

MAIRIE DE VILLEMOMBLE
Association pour
le Développement
Économique de Villemomble
(ADEV)

121/123 avenue de Rosny - 93250 Villemomble
☎ 01 48 54 56 54
www.villemomble.fr
hotelentreprises@mairie-villemomble.fr

HÔTEL D'ENTREPRISES

☎ 01 45 28 26 31

MAIRIE DE VILLEPINTE
Service de l'économie
et du commerce

16/32 avenue Paul Vaillant Couturier - 93420 Villepinte
☎ 01 41 52 13 26

MAISON DES ARTISTES
Association agréée pour la gestion
des assurances sociales
des artistes auteurs dans les arts
graphiques et plastiques

Siège Social Association
11 rue Berryer - 75008 PARIS
☎ 01 42 25 06 53
www.lamaisondesartistes.fr
contact@maisondesartistes.fr

MEIFE (Maison de l'Emploi,
de l'Insertion, de la Formation
et de l'Entreprise)

1 rue auguste Renoir - 93600 Aulnay-sous-Bois
☎ 01 48 19 36 40
www.meife-93.com

**ORDRE DES AVOCATS
DU BARREAU DE LA
SEINE-SAINT-DENIS**

Maison de l'avocat et du droit
11/13 rue de l'indépendance - 93011 Bobigny Cedex
☎ 01 41 60 80 80
Palais de justice
173 avenue Paul Vaillant Couturier - 93000 Bobigny
☎ 01 48 96 20 96
www.avocats-bobigny.com
avocats@avocats-bobigny.com

**ORDRE DES
EXPERTS-COMPTABLES**

www.oec-paris.fr

Les adresses utiles de la Seine-Saint-Denis

ORGANISMES

COORDONNÉES & CONTACTS

OSEO - BPI FRANCE	Maille Nord 3 - 12 bld Mont d'Est - 93160 Noisy-le-Grand ☎ 01 48 15 56 55 ou 0 825 30 12 30 (PCE) www.oseo.fr
PÉPINIÈRE D'ENTREPRISES HUBSTART PARIS RÉGION	Zone Roissy pôle - Bâtiment Aéronef 5 rue de Copenhague - BP 13918 95731 Roissy CDG Cedex ☎ 01 74 37 27 27 www.aeropole-roissy.com
PÉPINIÈRE D'ENTREPRISES ATRIUM DE MONTREUIL	104 avenue de la Résistance - 93102 Montreuil Cedex ☎ 01 41 72 91 00 www.montreuil.fr (Rubrique « économie-crée ») pepiniere.atrium@montreuil.fr
PÉPINIÈRE D'ENTREPRISES LA COURNEUVE	1 centre commercial de la Tour - 93120 La Courneuve ☎ 01 43 11 09 10 www.pepiniere-la-courneuve.fr
PÉPINIÈRE D'ENTREPRISES AULNAY-SOUS-BOIS - ET HÔTEL D'ACTIVITÉS	MEIFE (Maison de l'Emploi, de l'Insertion, de la Formation et de l'Entreprise) 1 rue Auguste Renoir - 93600 Aulnay-sous-Bois ☎ 01 48 19 36 02 www.meife-93.com
PÉPINIÈRE D'ENTREPRISES ESPACE 22 DE ROSNY-SOUS-BOIS	5 rue de Rome ZAC de Nanteuil - 93110 Rosny-sous-Bois ☎ 01 48 94 39 49 www.espace22.com
PÉPINIÈRE D'ENTREPRISES DE SAINT-DENIS	Espace d'entreprises Bel Air 113/115 rue Danielle Casanova - 93200 Saint-Denis ☎ 01 48 09 09 67 www.pepiniere-st-denis.org
PLAINE COMMUNE	21 avenue Jules Rimet - 93218 Saint-Denis Cedex service immobilier: ☎ 01 55 93 56 62 service relations entreprises: ☎ 01 55 93 56 92 www.plainecommune.fr
PLAINE COMMUNE PROMOTION	21 avenue Jules Rimet - 93218 Saint-Denis Cedex ☎ 01 55 93 56 56 www.plainecommunepromotion.com
PLANET ADAM BOBIGNY	21 avenue du Président Salvador Allende - 93000 Bobigny ☎ 01 49 21 26 39 flacoste@planetadam.org snamaci@planetadam.org
PLANET ADAM CLICHY MONTFERMEIL	103 Allée de la Chapelle - 93390 Clichy-sous-Bois ☎ 01 43 51 07 14 smarnef@planetadam.org

ORGANISMES**COORDONNÉES & CONTACTS**

PÔLE EMPLOI	Numéro de téléphone unique : ☎ 39 49 (gratuit ou 0,11 €/appel depuis une ligne fixe ou une box. Coût d'une communication normale depuis un mobile)
adresses* :	
AUBERVILLIERS	51 rue de Presles - 93531 Aubervilliers
AULNAY-SOUS-BOIS	135 avenue Jacques Duclos - 93600 Aulnay-sous-Bois
BAGNOLET	71 rue René Alazard - 93170 Bagnolet
BOBIGNY/DRANCY	52/58 avenue Jean Jaurès - 93000 Bobigny
BONDY	18 rue Auguste Pollissard - BP 65 - 93141 Bondy Cedex
EPINAY-SUR-SEINE	32-34 av. Salvador Allende - 93800 Epinay-sur-Seine Fax: 01 48 27 71 38
LA COURNEUVE	139 avenue P. Vaillant Couturier - 93120 La Courneuve Fax: 01 48 35 49 12
LE BLANC-MESNIL	Centre d'affaires Paris-Nord - Immeuble Le Continental 83 avenue Descartes - 93150 Le Blanc-Mesnil
LE RAINCY	1 allée Blanche (Angle Avenue de la Résistance) 93340 Le Raincy
LIVRY-GARGAN	33/39 bld Robert Schuman - BP 96 93891 Livry-Gargan Cedex
MONTREUIL KLÉBER	7 rue Kléber - 93104 Montreuil cedex
NEUILLY-SUR-MARNE	Centre Commercial Baobab 10 rue Jean Perrin - 93330 Neuilly-sur-Marne
NOISY-LE-GRAND	8 rue du Maréchal Juin - 93160 Noisy-le-Grand Fax: 01 43 03 51 17
NOISY-LE-SEC	35-41 avenue de Bobigny - 93130 Noisy le Sec Fax: 01 48 10 48 91
PANTIN	188 avenue Jean Lolive - 93507 Pantin
PAVILLONS-SOUS-BOIS	10-12 av. Aristide Briand - 93320 Pavillons-sous-Bois
ROISSY-EN-FRANCE	Zone de fret n°4 - Roissy Tech 5 rue du cercle - BP 14507 - 95709 Roissy CDG Cedex
ROMAINVILLE	29 bld Henri Barbusse - 93230 Romainville
ROSNY-SOUS-BOIS	6 rue de Rome - 93110 Rosny
SAINT-DENIS (Georges Méliès Spectacle)	62 rue du Landy - 93456 La Plaine Saint-Denis Cedex
SAINT-DENIS (Stade de France)	13 rue de Toul - 93200 Saint-Denis
SAINT-OUEN	Immeuble le Baldi 44 avenue du Capitaine Glarner - 93400 Saint-Ouen
SEVRAN	2 rue Paul Langevin - 93270 Sevrans
STAINS	85 avenue Aristide Briand - 93240 Stains
TREMBLAY-EN-FRANCE	43 allée Nelson Mandela - 93290 Tremblay-en-France

* Toutes les adresses des agences : pole-emploi.fr, rubrique : votre pôle emploi

Les adresses utiles de la Seine-Saint-Denis

ORGANISMES

COORDONNÉES & CONTACTS

PRÉFECTURE DE SEINE-SAINT-DENIS

1 esplanade Jean Moulin - 93007 Bobigny Cedex
☎ 01 41 60 60 60
www.seine-saint-denis.pref.gouv.fr

RÉSEAU ENTREPRENDRE® 93

35 rue Victor Hugo - 93695 Pantin Cedex
☎ 01 41 71 39 01
www.reseau-entreprendre-93.fr
93@reseau-entreprendre.org

RSI ÎLE-DE-FRANCE CENTRE

Régime Social des Indépendants RSI Île-de-France Centre
141 rue de Saussure - CS 70021 - 75847 Paris Cedex
☎ 01 43 18 58 58 - fax. 01 43 18 58 00
www.idfcentre.le-rsi.f
communication@idfcentre.le-rsi.f

SCIENTIPÔLE INITIATIVE

Centre Universitaire d'Orsay - Bât. 503 91893 Orsay Cedex
☎ 01 60 19 41 93
www.scientipole-initiative.org
accueil@scientipole-initiative.org

SERVICES D'AMORÇAGE DE PROJET DE PLAINE COMMUNE

☎ 0811 562 563

SERVICES DES DOUANES

Bâtiment Z Garonor BP 784 - 93611 Aulnay-sous-Bois
☎ 01 49 39 52 00

SERVICES VÉTÉRINAIRES

Direction Départementale des Services Vétérinaires
Immeuble l'Européen, Hall B
5/7 promenade Jean Rostand - 93005 Bobigny Cedex
☎ 01 48 96 93 60
ddsv93@agriculture.gouv.fr

SIAGI

2 rue Jean-Baptiste Pigalle - 75009 Paris
☎ 01 48 74 02 02
www.siagi.com

SOCAMA

4 allée de Seine - 93203 Saint-Denis Cedex
☎ 01 55 87 92 85

SOUS-PRÉFECTURE DU RAINCY

57 avenue Thiers - 93340 Le Raincy
☎ 01 43 01 17 00
www.seine-saint-denis.pref.gouv.fr

UNION RÉGIONALE DES ENTREPRISES COOPÉRATIVES SCOP/SCIC

100 rue Martre - 92110 Clichy-la-Garenne
☎ 01 40 87 87 00
www.les-scop-idf.coop
urparis@scop.coop

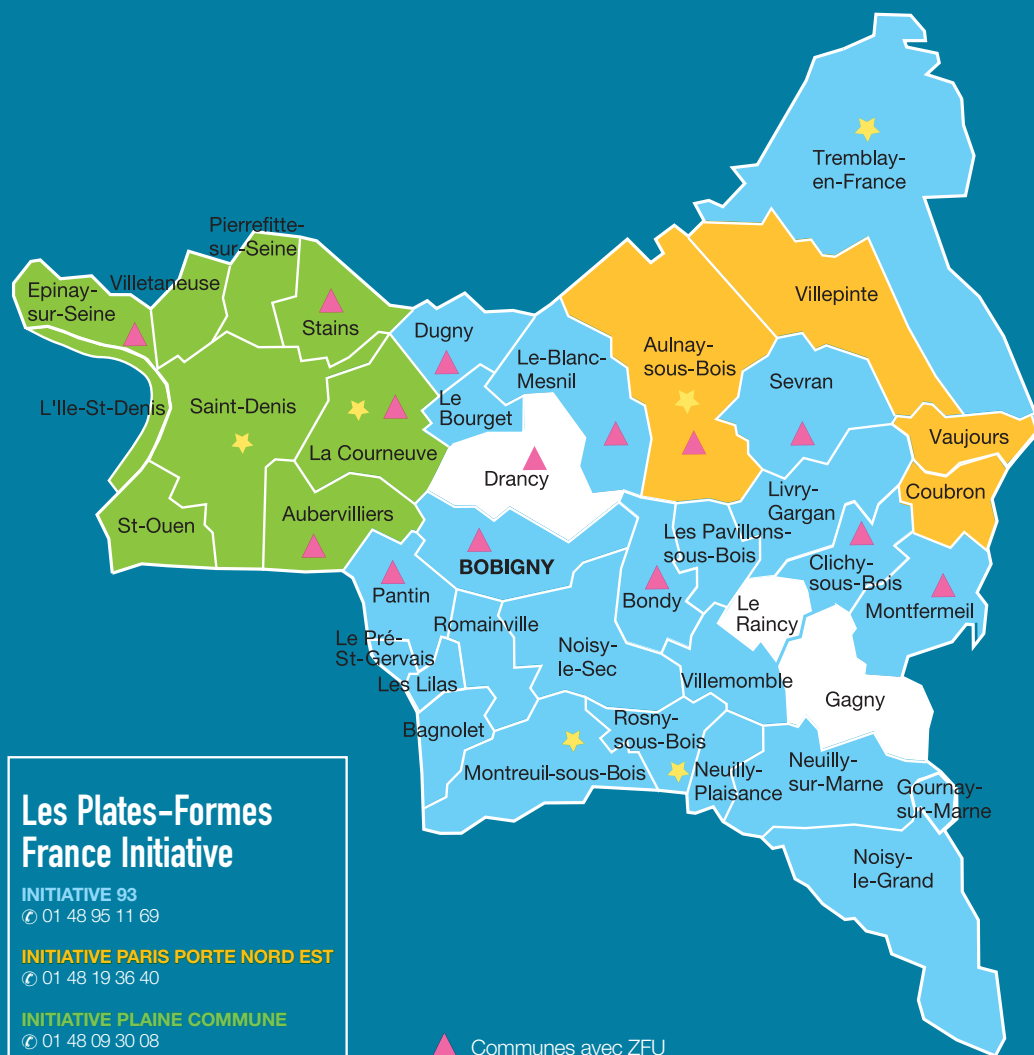
URSSAF - CFE professions libérales

14 rue de Beaume - 93181 Montreuil Cedex
CFE: ☎ 0820 011 010 (appel à 0,12 € TTC/min maxi à partir d'un poste fixe)
DUE: www.due.urssaf.fr
www.urssaf.fr

VALIDATION DES ACQUIS DE L'EXPÉRIENCE (V.A.E.)

Antenne de Conseil de Seine-Saint-Denis (Villemomble)
7 rue François Coppée - 93250 Villemomble
☎ 01 48 12 65 07
antenne.vae93@infovae-idf.com

Le département de la Seine-Saint-Denis : des ressources pour la création d'entreprise



Les Plates-Formes France Initiative

INITIATIVE 93

☎ 01 48 95 11 69

INITIATIVE PARIS PORTE NORD EST

☎ 01 48 19 36 40

INITIATIVE PLAINE COMMUNE

☎ 01 48 09 30 08

Réseau Entreprendre® 93

(sur tout le département)

01 41 71 39 01

▲ Communes avec ZFU

★ Communes disposant d'une pépinière d'entreprises

Créateur d'entreprise **Lancez-vous** avec la Seine-Saint-Denis

**Si vous avez le goût d'entreprendre, êtes indépendant et autonome, avez la volonté de créer votre emploi, ce guide est pour vous!
Vous y trouverez toutes les informations pratiques qui vous permettront de vous faire aider dans votre projet.**

Vous pouvez également le consulter sur internet:

www.cci93.fr

www.seine-saint-denis.fr

www.cma93.fr

Ce guide a été réalisé par la Chambre de commerce et d'industrie départementale de Seine-Saint-Denis, Le Département de la Seine-Saint-Denis et la Chambre de Métiers et de l'Artisanat de la Seine-Saint-Denis. Les principaux acteurs départementaux et locaux de la création d'entreprise ont participé activement à l'élaboration de ce guide.