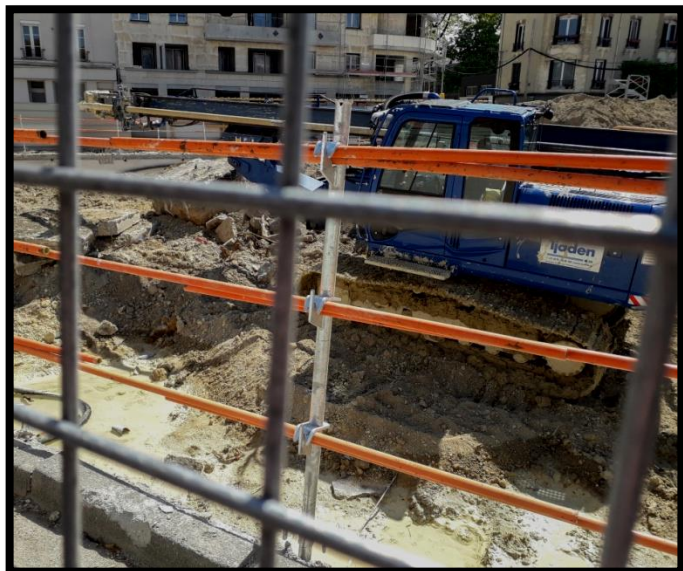


MYSTÈRE PLACE ABRIOUX

Aulnay, le 23 avril 2019



Images prises samedi 20/4/219 13.30

Mais d'où diable vient cette eau ?

D'un robinet laissé ouvert ?

D'une canalisation malencontreusement percée ?

De la pluviosité exceptionnelle de ces derniers jours ?

**EN TOUS CAS, CERTAINEMENT PAS DE LA NAPPE
PHRÉATIQUE !**

*On nous a répété, les uns, qu'elle était à 3 mètres de profondeur, les
autres qu'elle était au-dessous du niveau du parking !*

Et là, on n'en est encore qu'à 1,5 mètre environ !

Le mystère reste entier.

Et tous les jours, on pompe de bon cœur !