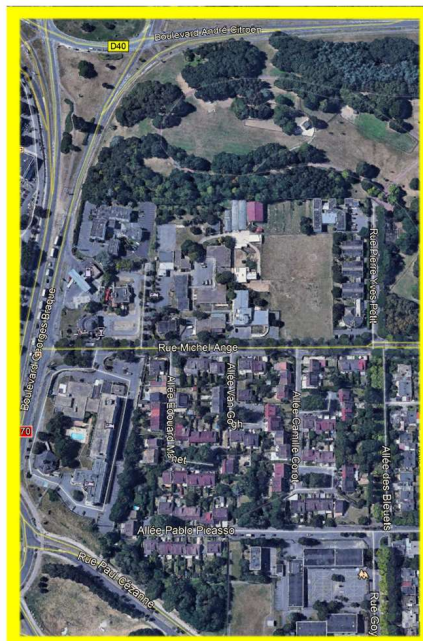


# Une proposition alternative pour la liaison Gare du Grand Paris – Campus de formation

Aulnay, le 29 mai 2019

Aux Aulnaysiens qui ont participé à la réunion organisée mardi 28 mai par Aulnay Environnement, ou qui ont tout simplement consulté le site du cabinet Richez, il est apparu que le projet Val Francilia commandé par la Mairie prévoyait de vendre aux promoteurs 5 hectares du parc Ballanger ainsi que les terrains de l'Institut Médico-Educatif Toulouse-Lautrec permettant à nos concitoyens souffrant d'un handicap intellectuel ou polyhandicapés de bénéficier d'un cadre exceptionnel. Sans oublier les pavillons des quartiers des Ormes et Blanc Village qui disparaissent du plan.



Vue Google Earth



Détail du projet du cabinet Richez

On nous dira qu'il ne s'agit que d'un projet, et que nous multiplions les « fake ». Le problème, c'est que nous ne pouvons faire confiance à cette équipe qui n'organise aucune véritable concertation et qui nous a donné l'habitude de ne tenir aucun compte de l'avis des habitants. Et surtout, on nous a bien répété que cette liaison entre la gare et le campus de formation n'était pas négociable. Malgré tout, nous avons réfléchi au problème et fait une proposition correspondant au vœu exprimés par les participants aux ateliers de prétendue « concertation » : **« Touche pas à notre parc »** ! Mais nous sommes conscients que notre projet a un gros défaut : il ne prévoit pas de réaliser une opération spéculative en vendant un maximum de terrains appartenant à la commune.

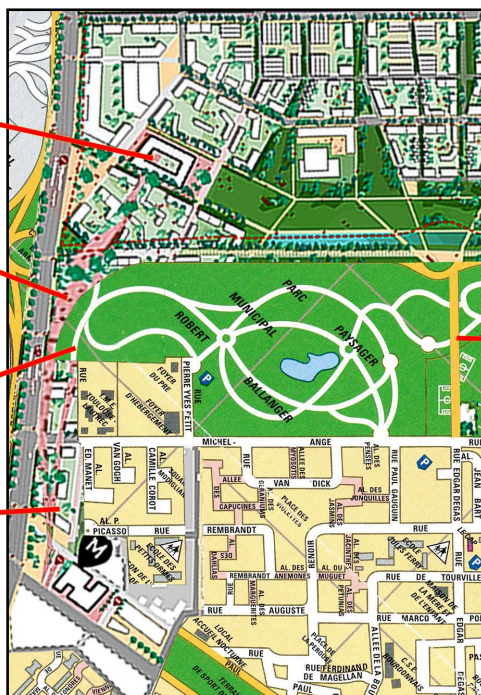
**Trajet du métro au campus :**  
**environ 700m**  
**dont 100 à 150 m**  
**en bordure du parc**

Campus de formation

Contournement du parc par navettes et circulation douce le long du boulevard Georges Braque (jour et nuit)

Traversée du parc pour les piétons (de jour)

Continuité urbaine par la zone des hôtels restructurée



Traversée du parc en circulation douce inscrite au PLU